

## Afdeling 47017 Søfryd

### Årets resultat

Overskud overført til resultatkonto

106.596,61

Der er flere årsager til, at regnskabet udviser et overskud. Hovedårsagen er, at afdelingen har fået højere renteindtægter af mellemregningen samt færre udgifter på fælles el end forventet.

Revisionspåtegningen indeholder ikke forbehold eller supplerende oplysninger.

### Opdeling af udgifter og indtægter i beboerregnskab og budget

I en almen boligafdeling er der ingen, der skal tjene på boligerne. Huslejen skal netop svare til de udgifter, der er i afdelingen. I regnskabet og budgettet har vi valgt at opdele de enkelte udgiftsposter i tre grupper:

- ★ Indflydelse (hvordan service- og vedligeholdelsesniveauet skal være i afdelingen)
- ▲ Nogen indflydelse (kan fremover nedsættes, hvis der vises besparelser)
- Ingen indflydelse (udgifterne er givet på forhånd af långivere, kommuner med flere)



Vil du have et specificeret årsregnskab med noter, kan du hente det på mit KAB (se vejledning efter bemærkninger til regnskab). Ellers kan du henvende dig på ejendomskontoret og få det udleveret på papir.

En del af **KAB-Fællesskabet**

Beboerregnskab for perioden 01.07.2023 - 30.06.2024	Regnskab 2023/2024	Budget 2023/2024	Afvigelse 2023/2024
<b>Oprindelig lån i ejendom</b>	<b>4.089.638</b>	<b>3.999.000</b>	<b>90.638</b>
■ Betaling på lån til opførelse af ejendommen, fratrukket støtte fra det offentlige.			
<b>Offentlige og andre faste udgifter</b>	<b>839.033</b>	<b>942.000</b>	<b>-102.967</b>
■ Ejendomsskatter	148.849	152.000	-3.151
▲ Renovation	179.873	191.000	-11.127
▲ Forsikringer	93.373	74.000	19.373
▲ Vand, fælles el mv.	66.842	181.000	-114.158
▲ Administrationsbidrag og dispositionsfond	350.096	344.000	6.096
<b>Variable udgifter</b>	<b>521.077</b>	<b>527.000</b>	<b>-5.923</b>
★ Løn til driftspersonale, trappevask og anden renholdelse	418.768	428.000	-9.232
★ Ejendomskontor	68.224	58.000	10.224
★ Almindelig vedligeholdelse	2.928	16.000	-13.072
★ Planlagt og periodisk vedligeholdelse og fornyelser	862.486	854.000	8.486
★ Dækket planlagt og periodisk vedligeholdelse og fornyelser	-862.486	-854.000	-8.486
★ Beboerdemokratisk arbejde og beboerarrangementer	21.088	16.000	5.088
▲ Diverse udgifter inklusiv BL kontigent og juridisk assistance	10.070	9.000	1.070
<b>Henlæggelser</b>	<b>980.000</b>	<b>980.000</b>	<b>0</b>
★ Planlagt og periodisk vedligeholdelse og fornyelser	960.000	960.000	0
▲ Istandsættelse ved fraflytning A-ordning	20.000	20.000	0
<b>Ekstraordinære udgifter</b>	<b>121.136</b>	<b>0</b>	<b>121.136</b>
▲ Afskrivning på forbedringsarbejder	720	0	720
■ Renteudgifter	120.416	0	120.416
<b>Udgifter i alt</b>	<b>6.550.884</b>	<b>6.448.000</b>	<b>102.884</b>
<b>Boligafgifter og leje</b>	<b>6.352.536</b>	<b>6.352.000</b>	<b>536</b>
★ Leje for boliger	6.352.536	6.352.000	536
<b>Andre ordinære indtægter</b>	<b>302.655</b>	<b>96.000</b>	<b>206.655</b>
■ Renteindtægter	248.102	50.000	198.102
▲ Indtægter fra fællesfaciliteter	8.553	0	8.553
▲ Afvikling af opsamlet resultat (indtægt)	46.000	46.000	0
<b>Ekstraordinære indtægter</b>	<b>2.290</b>	<b>0</b>	<b>2.290</b>
▲ Korrektioner vedr. tidligere år	2.290	0	2.290
<b>Indtægter i alt</b>	<b>6.657.481</b>	<b>6.448.000</b>	<b>209.481</b>
<b>Årets overskud</b>	<b>106.597</b>		

★ Indflydelse

▲ Nogen indflydelse

■ Ingen indflydelse

**Balance pr. 30. juni 2024**

<b>Aktiver</b>		<b>Passiver</b>	
Anlægsaktiver	124.391.496	Henlæggelser	3.654.105
Omsætningsaktiver	4.809.280	Opsamlet resultat	356.568
		Langfristet gæld	124.385.661
		Kortfristet gæld	804.442
<b>I alt</b>	<b>129.200.776</b>	<b>I alt</b>	<b>129.200.776</b>

**Bemærkninger til beboerregnskab 2023/2024**

**Oprindelig lån i ejendom**

Reguleringsprocenten på beboernes andel af udgifter til lån blev i 2023 højere end forventet i budgettet. Dette skyldes primært aftrapning af ydelsesstøtte.

**Offentlige og andre faste udgifter**

Prisen på el har været faldende, hvilket har givet en besparelse på fælles el. Derudover har der været en mindre udgift på ejendomsskatter og renovation end forventet ved budgetlægning. Forsikringspræmien er i sidste kvartal af året steget væsentligt, hvilket giver en højere udgift end budgetteret. Satsen for indbetaling til dispositionsfonden blev højere end forventet.

**Variable udgifter**

Løn til driftspersonale har været lavere end forventet. Udgifterne til ejendoms kontor været højere, og dette skyldes primært flere udgifter til IT-udstyr og PC-pakker samt rengøring af ejendoms kontor. Flere vedligeholdelsesarbejder er taget med i langtidsplanen, og derfor er der et mindre forbrug på almindelig vedligeholdelse.

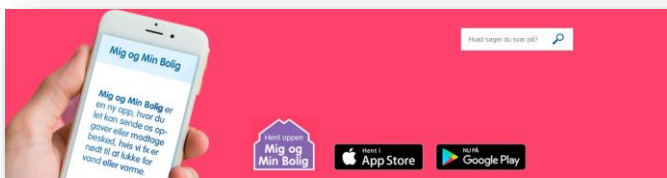
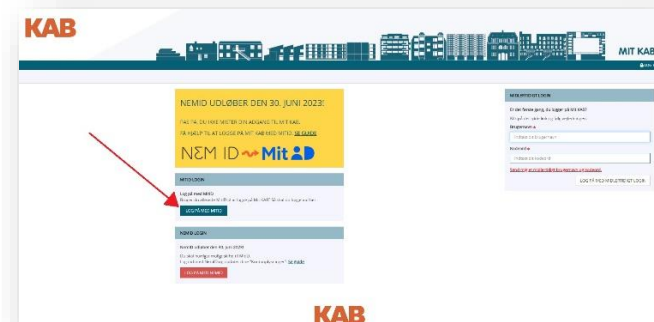
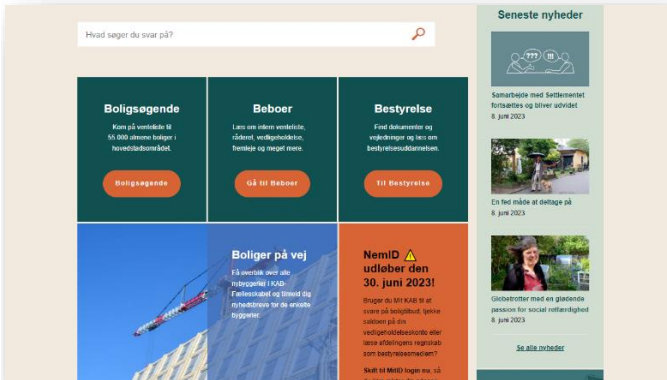
**Ekstraordinære udgifter**

Renteudgifterne afviger med kr. 120.416, heraf skyldes de 120.416 kr., at der ikke er budgetteret med kursregulering af de investerede midler, da kursreguleringen ikke påvirker årets resultat, men tilskrives henlæggelserne.

**Andre ordinære indtægter**

Renteindtægterne afviger med kr. 198.102, heraf skyldes de 120.416 kr., at der ikke er budgetteret med kursregulering af de investerede midler, da kursreguleringen ikke påvirker årets resultat, men tilskrives henlæggelserne. Afdelingen har fået højere indtægter på solcelleanlæg end forventet.

## Find selv mere information



### KAB's hjemmeside

På KAB's hjemmeside [www.kab-bolig.dk](http://www.kab-bolig.dk) finder du information om KAB, vores boligorganisationer og hjælp til både bestyrelser, beboere og boligsøgende. Du finder også nyheder fra KAB og om den almene sektor, ligesom du kan læse mere om beboer-app'en.

### **Log ind på Mit KAB**

Via [www.kab-bolig.dk](http://www.kab-bolig.dk) kan du logge på selvbetjeningsportalen Mit KAB.

Her finder du information om din bolig, dit forbrug, dokumenter fra din afdeling og meget mere.

Det er også her, du kan skrive dig op som boligsøgende og vælge, hvilke boliger, du ønsker at være skrevet op til.

### **Tilknyt dit MitID**

Når du logger på Mit KAB første gang bliver du bedt om at tilknytte dit MitID.

Det gør du for din egen sikkerheds skyld, så vi er sikre på, kun du får adgang til information om din bolig.

### Mig og Min Bolig-app

Med Mig og Min Bolig-app'en kan du melde opgaver direkte til dit ejendoms kontor digitalt på alle tider af døgnet. Det giver også ejendoms kontoret mulighed for at informere dig, hvis der fx bliver lukket for vandet i din afdeling.

### **Se din afdelings eller boligorganisationens hjemmeside**

Har din afdeling eller boligorganisation en hjemmeside, finder du dem herunder.

#### Søfryd hjemmeside

Adresse: <http://www.2760soefryd.dk>

#### Ballerup Ejendomsselskab hjemmeside

Adresse: <http://ballerup-ejendomsselskab.dk/>